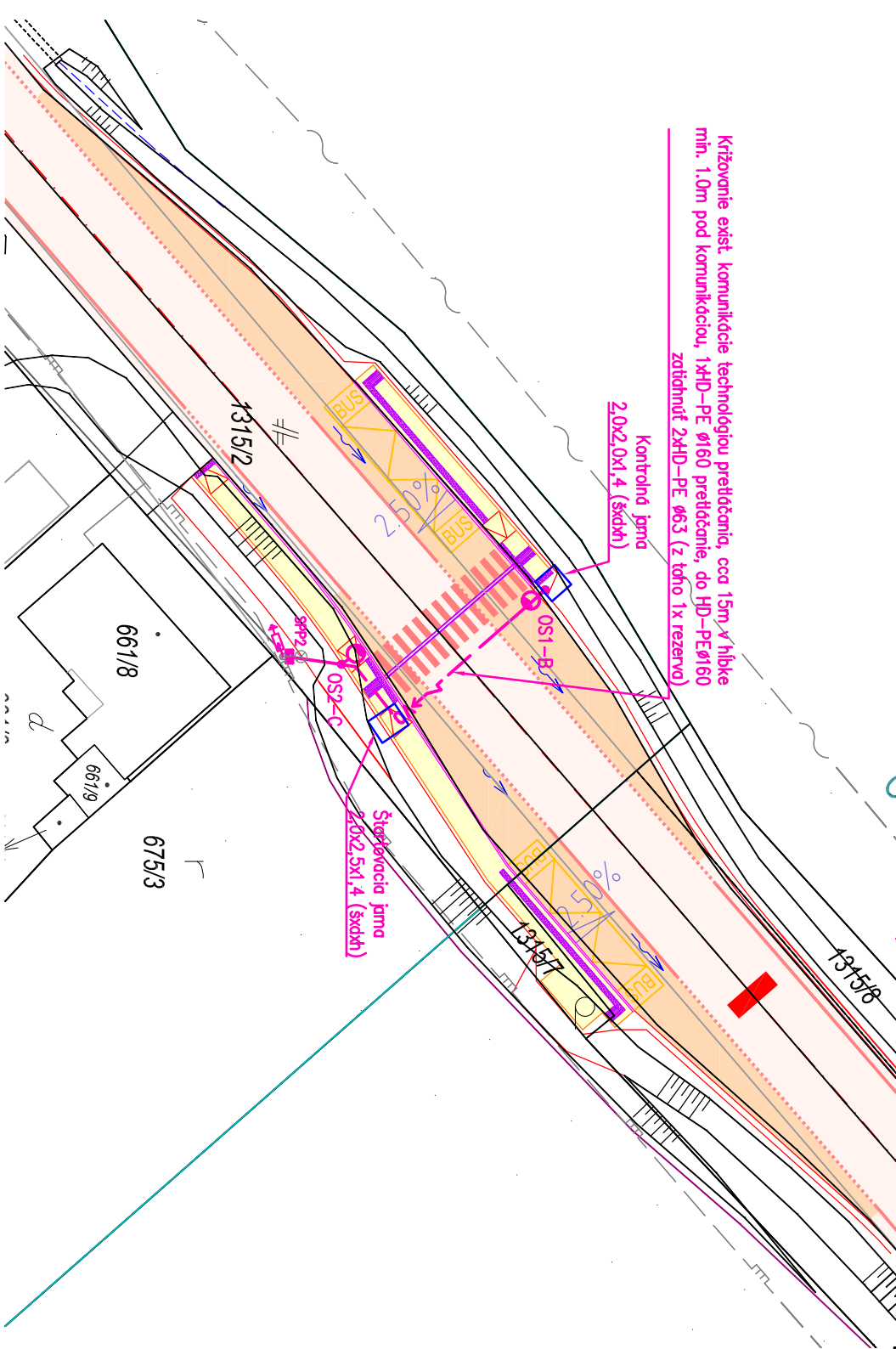


OSVETLENIE PRIECHODU PRE CHODCOV NA CESTE II/585 V KM 7,730



č. OS	Y (m)	X (m)
OS1-B	386044.02	1282820.69
OS1-C	386038.22	1282836.57

Súradnice bodov osvetľovacích stĺžiarov

UPOZORNENIE:

PRED ZAHÁJENÍM VÝKOPOVÝCH PRÁČ JE ZHOTOVITEĽ POVINNÝ ZABEZPEČIŤ VYTÝČENIE JEDNOTLIVÝCH PODZEMNÝCH SIETÍ, ABY NEDOŠLO K ICH PRÍPADNÉMU POŠKODENIU !!! V PRÍPADE KOLÍZIE S JEDNOTLIVÝMI PODZEMNÝMI SIETAMI TECHNICKÉ RIEŠENIE KONZULTOVAŤ S JEDNOTLIVÝMI SPRÁVCAMI A PROJEKTANTOM !!! V MESTE OCHRANNÝCH PÁSIEM PODZEMNÝCH SIETÍ VYKONÁVAŤ VÝKOP RÚČNE !!!

POZNÁMKA:

- NEODEDELITELNOU SÚČASŤOU PROJEKTOVEJ DOKUMENTÁCIE JE VÝKRESOVÁ ČASŤ, SPRÁVA, VÝKAZ VÝMER, ZHOTOVITEĽ STAVBY MUSÍ PREŠTUDOVAŤ CELÚ PROJEKTOVÚ DOKUMENTÁCIU. V PRÍPADE ZISTENIA NEDOSTATKOV NA NE UPOZORNIŤ. PRED KAŽDÝM REALIZAČNÝM PROCESOM PREŠTUDOVAŤ DOTKNUTÉ, SÚVISIACE ČASŤI PROJEKTOVEJ DOKUMENTÁCIE.
- PROJEKTOVÁ DOKUMENTÁCIA NENAHRAĐA VÝROBNÚ, DIELENSKÚ A MONTÁŽNU DOKUMENTÁCIU DODÁVATEĽA.
- ZHOTOVITEĽ MUSÍ DODRŽAŤ PLATNÉ VYHLÁŠKY A STN.

OCHRANNÉ PÁSMO:

ŽELEZNIČNÁ TRÁŤ	60m
CESTA I. TRIEDY	50m
CESTA III. TRIEDY	20m
MIESTNA KOMUNIKÁCIA I. A II. TRIEDY	15m
VODOVOD A KANALIZÁCIA DO DN500	1,5m
PODZEMNÉ OZNAMOVACIE VEDENIE	0,5m
NADZEMNÉ OZNAMOVACIE VEDENIE	2,0m
PODZEMNÉ KÁBELOVÉ VEDENIE DO 110kV	1m
ZÁVEŠNÉ KÁBLOVÉ VEDENIE OD 1kV-35kV	1m
NADZEMNÉ EL. VEDENIE OD 1kV-35kV (holé vodiče)	10m
NADZEMNÉ EL. VEDENIE OD 35kV-110kV	15m
TRAFOSTANICA VONKAŠIŠIA DO 110kV	10m
PLYNOVOD V OBCI (menej ako 0,4 MPa)	1m
PLYNOVOD DO DN 200	4m

LEGENDA EXIST. INŽ. SIETÍ

— — — — —	VEREJNÉ OSVETLENIE NADZEMNÉ
— — — — —	VEREJNÉ OSVETLENIE PODZEMNÉ
— — — — —	PODZEMNÉ VEDENIE VN
— — — — —	NADZEMNÉ VEDENIE VN
— — — — —	NADZEMNÉ VEDENIE NN
— — — — —	NADZEMNÉ TEL. VEDENIE
— — — — —	PODZEMNÉ TEL. VEDENIE
— — — — —	OPTICKÝ KÁBEL
— — — — —	VODOVOD NADZEMNÝ
— — — — —	VODOVOD PODZEMNÝ
— — — — —	ZÁVLAHOVÉ POTRUBIE
— — — — —	STL PLYNOVOD
— — — — —	VTL PLYNOVOD
— — — — —	KANALIZÁCIA

NAPÁŤOVÁ SÚSTAVA:

- 3 / PEN AC 400/230V, 50 Hz, TN - C
- 1/ PEN AC 230V, 50 Hz, TN - C - S
- 1/ N / PE AC 230V, 50 Hz, TN - S

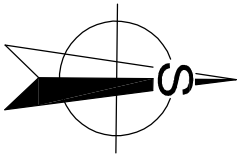
OCHRANA PRED ÚRAZOM EL. PRÚDOM PODĽA STN 33 2000-4-41(2007):

- a) Základná ochrana (ochrana pred priamym dotykom):
 - základná izolačia živých častí, príloha A, kapitola A.1
 - zábrany alebo kryty, príloha A, kapitola A.2
 - umiestnenie mimo dosahu, príloha B, kapitola B.3
- b) Ochrana pri poruche (ochrana pred nepriamym dotykom):
 - samostatné odpojenie pri poruche, čl. 411.3.2
 - ochranné uzemnenie a ochranné pospájanie, čl. 411.3.1

VONKAŠIE VPLYVY PODĽA STN 33 2000-5-51: včít. PROTOKOL č. 01/2019

LEGENDA

- — — — — V0 — — — — — Navrh. podzemný rozvod verejného osvetlenia (VKKV-J 4x16)
- — — — — Exist. svietidlo osadené na exist. NN stĺžiarí
- — — — — Navrh. svietidlo osadené na navrh. osvetľovacom stĺžiarí včít. špecifikácia
- — — — — OS1-A — — — — — Špecifikácia stĺžiaria (svietidla)
- — — — — Por. číslo stĺžiaria
- — — — — Navrhovaná prípojková skriňa typ SPP 2 C IV P21
- — — — — Navrh. zvodič prepätia 1xLV4-440B



SÚRADNICOVÝ SYSTÉM : S-JTSK, realizácia JTSK
VÝSKOVÝ SYSTÉM : BpV

D.1
101-20

STAVEBNÍK:

Banskobystrická regionálna správa ciest, a. s.

Majerská cesta č. 94
974 09 Banská Bystrica

Banskobystrická regionálna správa ciest

OBJEDNÁVATEĽ:

Banskobystrický samosprávny kraj

Banská bystrica

Námestie SNP č. 23
974 01 Banská Bystrica

BANSKOBYSSTRICKÝ SAMOSPRÁVNÝ KRAJ

ISPO spol. s r. o.

inžinierske stavby

Slovenská 86, 080 01 Prešov
Tel.: 051/74 636 95, 74 636 99

ZODP. PROJEKTANT:

ING. M. GAŠPAR

VYPRACOVÁL:

ING. P. SUČKO

HL. PROJEKTANT:

ING. M. DUBRAVSKÝ

KONTROLOVAL:

ING. M. GAŠPAR

OBJEDNÁVATEĽ: **Banskobystrický samosprávny kraj**

OKRES: LUČENEC

KAT. ÚZEMIE: VEĽKÁ NAD IPLOM

STAVBA: **Rekonštrukcia cesty a mostov II/585 Pótor - Dolná Strehová - Lučenec a II/591 cestný násyp pred obcou Horný Tisovník, km 39,862 rekonštrukcia cesty a mostov**

OBJEKT: **101-20 Osvetlenie priechodov pre chodcov k.ú Veľká nad Ipľom**

PRÍLOHA : **Situácia č. 1**

DÁTUM: 12/2018

STUPEŇ: DSP, DRS

Č. ZÁKAZKY: 292/12/018

MIERKA: 1:500

Č. PRÍLOHY: Č. SÚPRAVY: 3.1